



Lakás, Környezet, Munkahely

- XX. századi iparvárosok arculata, társadalma és termelése
tudományos konferencia



MEGHÍVÓ

**az Észak-Keleti Átjáró Kulturális és Tudományos Egyesület,
a Herman Ottó Múzeum**

**a TICCIH/ICOMOS Ipari Örökség Szakbizottság és az
MTA MAB Történelemtudományi és Néprajzi Szakbizottsága
által szervezett**

Lakás,

Környezet,

Munkahely

**- XX. századi iparvárosok arculata, társadalma és termelése
című tudományos konferenciára.**

Időpont, helyszín:

2018. november 28. (szerda) 9 és 16 óra között,

az MTA Miskolci Akadémiai Bizottság székházában (Miskolc, Erzsébet tér 3. szám).

Program:

8:30 – 9:00. Regisztráció

9:00 – 9:10. Köszöntőt mond Dr. Tóth Arnold, a Herman Ottó Múzeum igazgatója

9:10 – 9:15. Mató Edina (Észak-Keleti Átjáró Kulturális és Tudományos Egyesület) projektvezető megnyitója

Levezető elnök: Dr. Szűts István Gergely (MNL VeML – Észak-Keleti Átjáró Kulturális és Tudományos Egyesület)

Plenáris előadás

9:15 – 9:35. Dr. Németh Györgyi (TICCIH/ICOMOS Ipari Örökség Szakbizottság): Szocialista városok átalakulása és az ipari örökség Kelet-Közép-Európában és Magyarországon

Rozsnyó – Miskolc szekció (CONIN projekt) I.

9:35 – 9:45. Darázs Richárd – (Észak-Keleti Átjáró Kulturális és Tudományos Egyesület): Conin projekt (módszerek, kutatások, kapcsolatok)

9:45 – 9:55. Bereczki Zoltán (Észak-Keleti Átjáró Kulturális és Tudományos Egyesület – Debreceni Egyetem) – A diósgyőr-vasgyári kolónia épületeinek 3D vizualizációja

9:55 – 10:05. Horváth, Pavol (Rozsnyói Bányászati Múzeum, OZ Medza): A rozsnyóbányai ipari létesítmények 3D vizualizációja

10:05 – 10:15. Kapusi Krisztián (Herman Ottó Múzeum – Észak-Keleti Átjáró Kulturális és Tudományos Egyesület): Drázus, Sajó, Szinva

10:15 – 10:25. Balogh Attila (Észak-Keleti Átjáró Kulturális és Tudományos Egyesület): Az avasi kilátó grafikus ábrázolásai; MoziMiskolc: a borsodi megyeszékhely a filmvásznon és a tévéképernyőn

10.25 – 10.35. kávészünet



Partnerséget építünk
Európai Regionális Fejlesztési Alap
www.skhu.eu | www.sk-hu.eu

Conin Projekt
CONIN – Cooperation and Networking for
Preserving Common Industrial Heritage
–SKHU/1601/4.1/342

Észak-keleti szekció I.

10:35 – 10:50. R. Nagy József (KVAI): A munkáskép változásai médiaeseményekben

10:50 – 11:05. Karlaki Orsolya (Észak-Keleti Átjáró Kulturális és Tudományos Egyesület): Népmobil. 4 kerék boldogság a '70-es években

11:05 – 11:20. Szunyogh László (Borsod-Abaúj-Zemplén megye főépítésze): A miskolci lakótelepek kialakításának szempontjai, sajátosságai

11:20 – 11:35. Nagyné Batári Zsuzsanna: Munkásság és parasztság – a mentalitás egyezései és különbözőségei a konyhaszámítás tükrében. Nyári konyhák a kolóniákon.

11:35 – 11:50. Várkonyi-Nickel Réka: A salgótarjáni acélgyári kolónia lakóépületei, és az acélgyáriak lakókörnyezete a korai kapitalizmus időszakában

11:50 -12:05. Dr. Nagy Péter (történész): A "Fekete könyvek" - A Rimamurány-Salgótarjáni Vasmű Rt. fegyvergyártási gyakorlata üzemében és kolóniáin

12:05 – 12:45. Ebédszünet

Rozsnyó – Miskolc szekció (CONIN projekt) II.

12:45 – 13:00 Lackanič, Pavol (Rozsnyói Bányászati Múzeum, OZ Medza): A rozsnyói fúvószenekar története

13:00 – 13:15. Fáy Ádám (Észak-Keleti Átjáró Kulturális és Tudományos Egyesület): Fúvószenekarok Miskolcon

13:15 – 13:30. Koleszár Gabriella (Rozsnyói Bányászati Múzeum, OZ Medza): A diósgyőri magyar királyi vas és acélgyár rozsnyói vasércbányái

Diósgyőr-Vasgyár szekció

13:35 – 13:50. Dr. Dobák Judit (KVAI): Rozsdafoltos Miskolc. Egy munkáslakótelep városantropológiai megközelítése

13:50 – 14:05. Dr. Harcsik Béla (Magyar Műszaki és Közlekedési Múzeum Kohászati Gyűjteménye): A Diósgyőri Magyar Királyi Vas- és Acélgyár munkásjóléti és kulturális intézményei 1928-ban

14:05 – 14:20. Dr. Nyitrai Dániel (Északkelet-Magyarország Ipartörténetének Ápolásáért Alapítvány): A vas, amely nagyá tette Miskolcot

14:20 – 14:30. Tóth Viktor: Utánam, srácok, a kohászatba! Beszámoló a 2018-as Ipari Örökség Táborról

14.30 – 14.40. Halász Ágnes: Vasgyári Éden – egy család 120 éve

Észak-keleti szekció II.

14:55 – 15:10. Molnár Csenge: Egy Tarna-menti településkép rétegzettsége a 20. század második felében

15:10 – 15:25. Varga András: A kazincbarcikai vegyipar, mint díszárgyártási bázis

15.25 – 15.40. Ispán Ágota Lídia (MTA BTK Néprajztudományi Intézet): A rekreáció helyszínei egy szocialista városban: parkok, kiskertek és garázsok

15:40 – 16:00. Kérdések, hozzászólások, zárás.

Főváros – Dunántúl szekció

14:55 – 15:10. N. Kovács Tímea (KJE): A legmodernebb lakótelep: Pécs-Uránváros

15:10 – 15:25. Hámori Péter: A MÁVAG-kolónia története és társadalma

15:25 – 15:40. Juhász Katalin: Angyalföldi munkások higiéniés körülményei a 20. század első felében

15:40 – 16:00. Kérdések, hozzászólások, zárás.

A helyszínen megtekinthető az 5. Ipari Örökség Tábornak a kohászatban, az Egyedi Gépgyárban végzett építészeti felmérésének eredményeit bemutató kiállítás.

A Herman Ottó Múzeum kiállítási épületében (Papszer utca):

16.30-tól: zenél a Perecesi Bányász Fúvószenekar

16.40.: tárlatvezetés („Amikor még fűjt a gyár – Buheráék társbérletben”)

17.00-tól: filmbemutató: aVAS-emberek c. dokumentumfilm

CONIN



**MISKOLCI
AKADÉMIAI BIZOTTSÁG**



MAGYAR NEMZETI BIZOTTSÁG



THE INTERNATIONAL COMMITTEE FOR THE
CONSERVATION OF THE INDUSTRIAL HERITAGE

TICCIH



MEDZA

www.coninprojekt.org



Partnerséget építünk

Európai Regionális Fejlesztési Alap
www.skhu.eu | www.sk-hu.eu

Conin Projekt

CONIN – Cooperation and Networking for
Preserving Common Industrial Heritage
–SKHU/1601/4.1/342

A projekt tartalma nem feltétlenül tükrözi az Európai Unió álláspontját.

Megnyitó
2018. október 25.
[csütörtök] 17 óra

Helyszín
Herman Ottó Múzeum
Papszeri Kiállítási Épület

Megtekinthető
December 21-ig.



Buherák társbérletben

SAJÓ-MENTI VASEMBEREK, AVAGY A NEHÉZIPAR HATÁSA
A VÁROSKÉPRE, TÁRSADALOMRA MISKOLCON ÉS ROZSNYÓN



ISMERD MEG MISKOLC
TÖRTÉNELMI BELVÁROSÁT

„SZABADULÓSZOBA”
A SZABADBAN

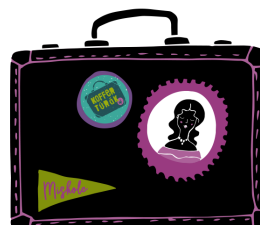
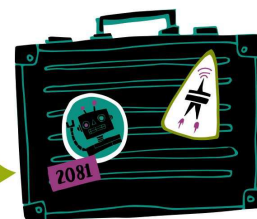
BESZÉLNÉL
PETŐFIVEL
TELEFONON?

Az eltűnt pecsét rejtélye,
avagy egy avatás nehézségei

„SZABADULÓSZOBA”
A SZABADBAN

INTERAKTÍV
VÁROSI
KALANDTÚRA

IDŐUTAZÓ
KERESTETIK!
BUNKERMENTÉS 3.0



TÖRD MEG AZ
EZEREVÉS ÁTKOT

„SZABADULÓSZOBA”
A SZABADBAN

REJTÉLYES
KALANDTÚRA

A hóbe-zárt asszony
szereleme

UtāNāM
VI. SRāCOK!
FESZTIVÁL



Partnerséget építünk
Európai Regionális Fejlesztési Alap
www.skhu.eu | www.sk-hu.eu

Conin Projekt
CONIN – Cooperation and Networking for
Preserving Common Industrial Heritage
–SKHU/1601/4.1/342

A projekt tartalma nem feltétlenül tükrözi az Európai Unió álláspontját.